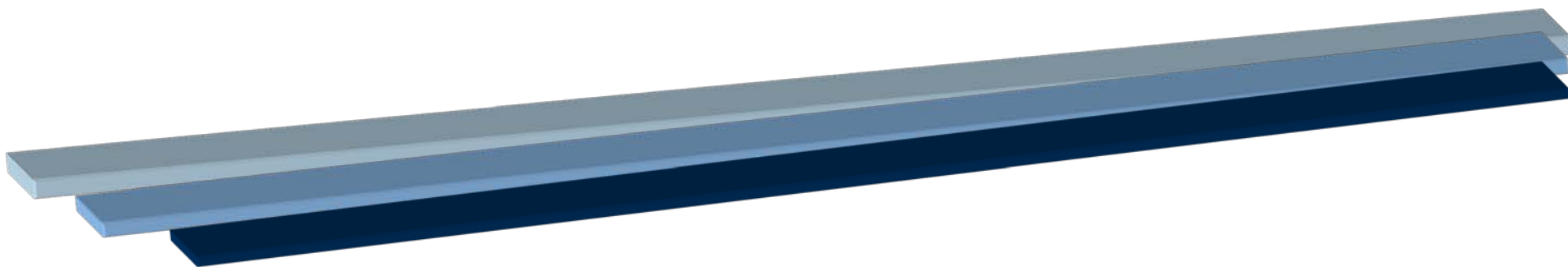


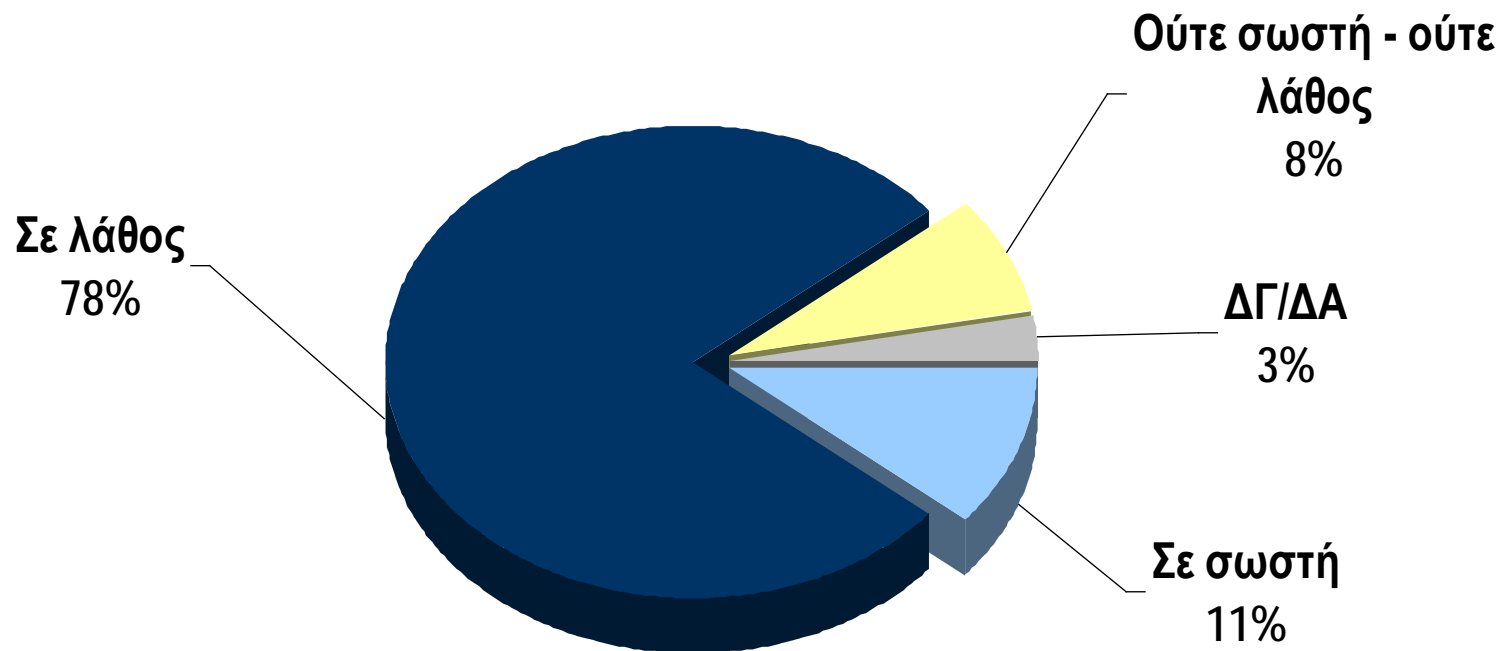
Πολιτική Συγκυρία και Διακυβέρνηση

Ιούλιος 2011

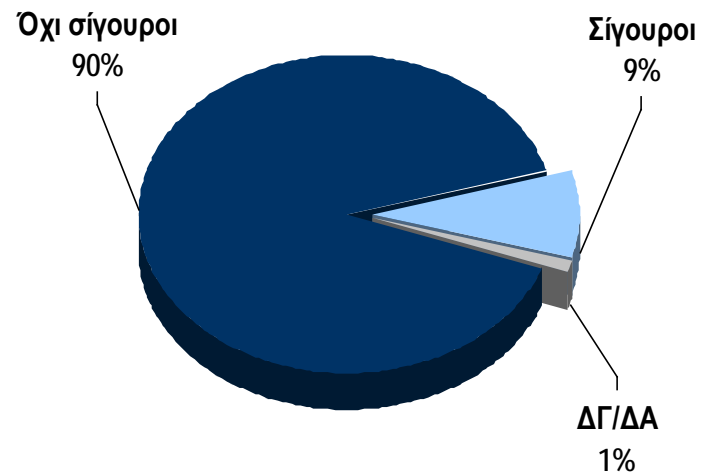
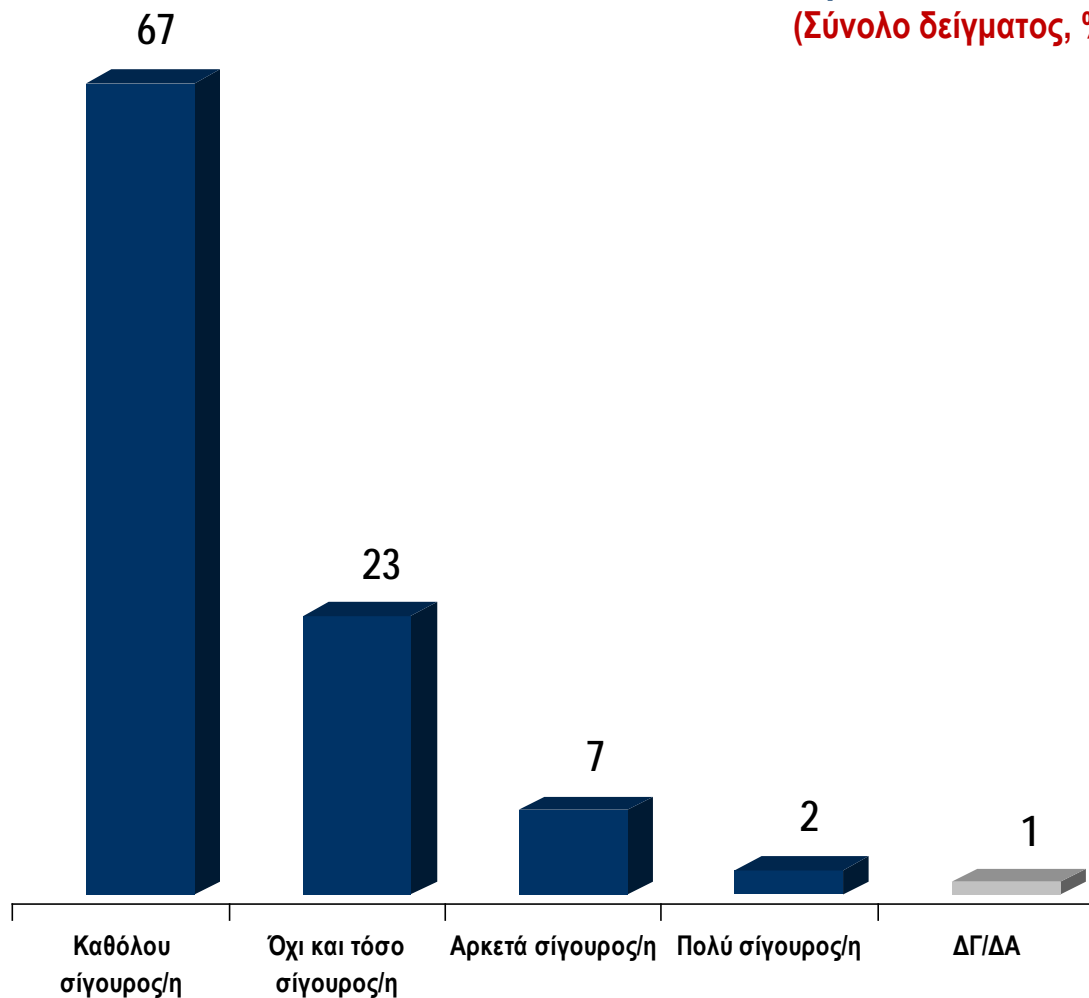
Γενική Πολιτική Συγκυρία



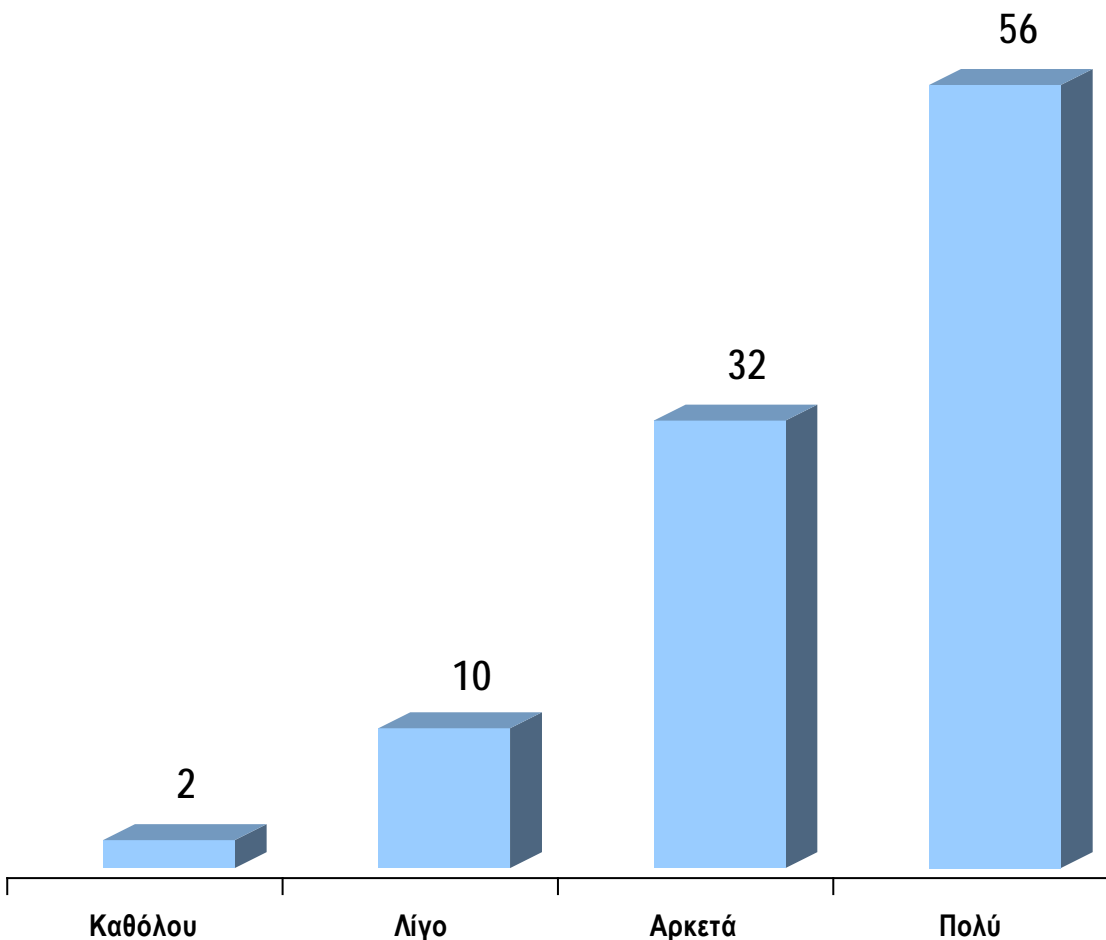
Με την εικόνα που έχετε σήμερα για τη χώρα σε γενικές γραμμές πιστεύετε ότι τα πράγματα πηγαίνουν σε σωστή, ή σε λάθος κατεύθυνση;
(Σύνολο δείγματος)



Όταν σκέπτεσθε το μέλλον σας τα επόμενα χρόνια, πόσο σίγουρος/η αισθάνεσθε;
Θα λέγατε ότι αισθάνεσθε...
(Σύνολο δείγματος, %)

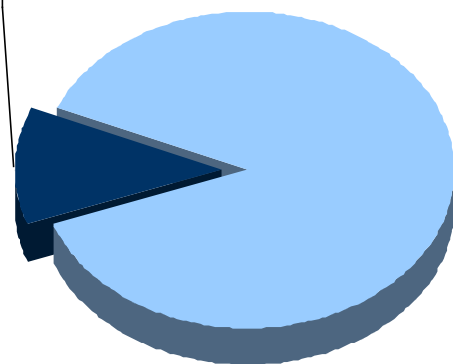


Θα λέγατε ότι η σημερινή οικονομική κρίση έχει επηρεάσει εσάς και το νοικοκυριό σας...
(Σύνολο δείγματος, %)



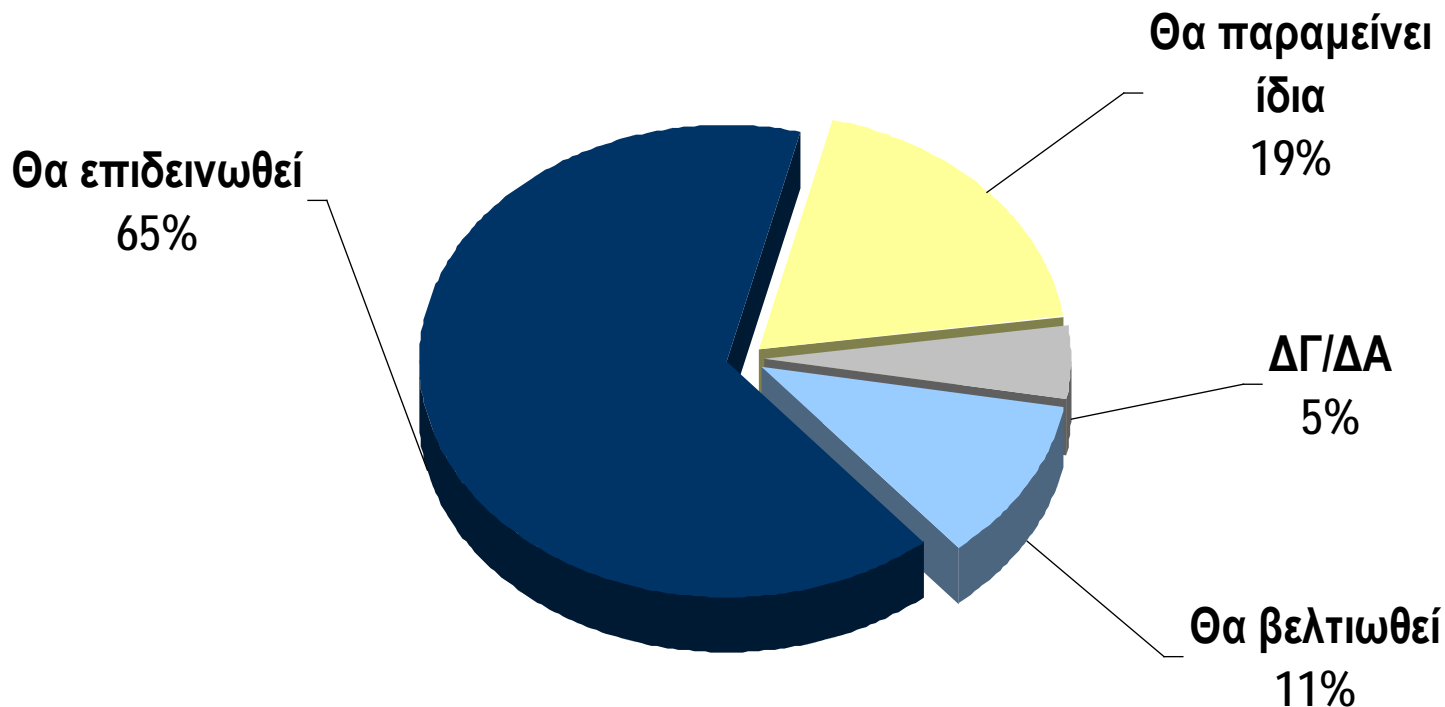
Δεν τους έχει επηρεάσει

12%

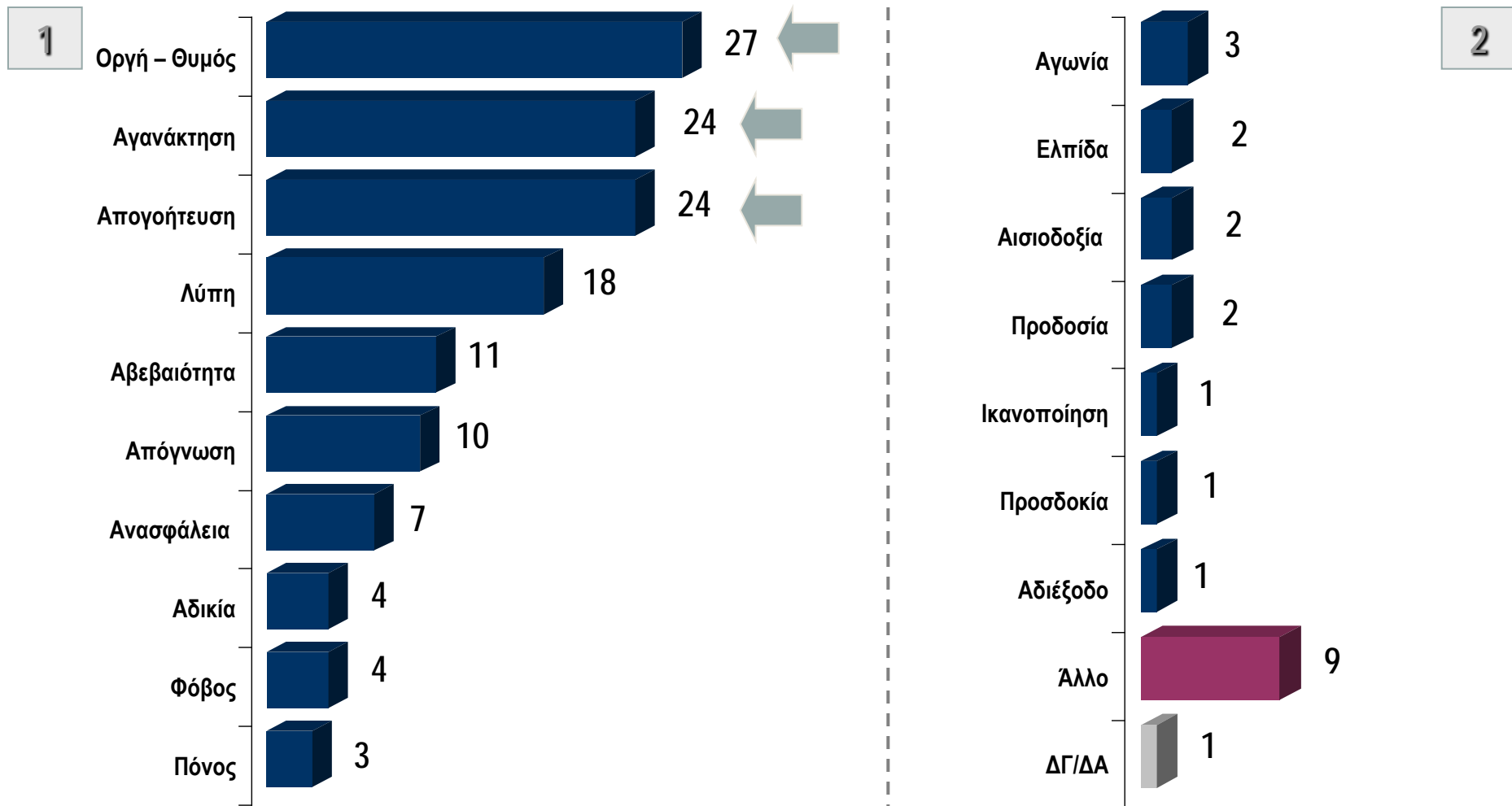


Τους έχει επηρεάσει
88%

Πιστεύετε ότι η οικονομική κατάσταση της χώρας τους επόμενους μήνες...
(Σύνολο δείγματος)



Τι συναισθήματα έχετε σήμερα για την κατάσταση που επικρατεί στη χώρα;
 (Σύνολο δείγματος, αυθόρμητες, πολλαπλές απαντήσεις,%)



Τι συναισθήματα έχετε σήμερα για την κατάσταση που επικρατεί στη χώρα;
(Σύνολο δείγματος, αυθόρμητες, πολλαπλές απαντήσεις,%)

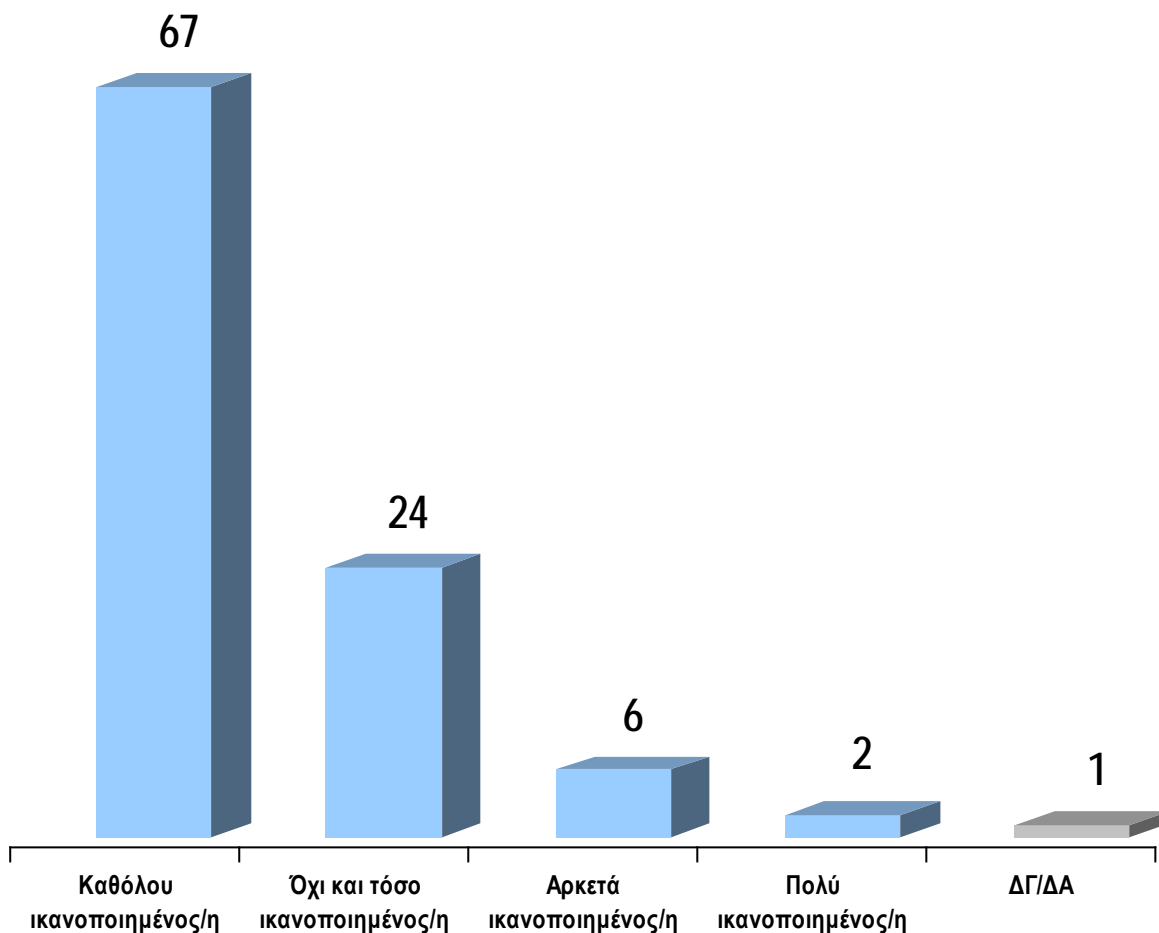


3,9%



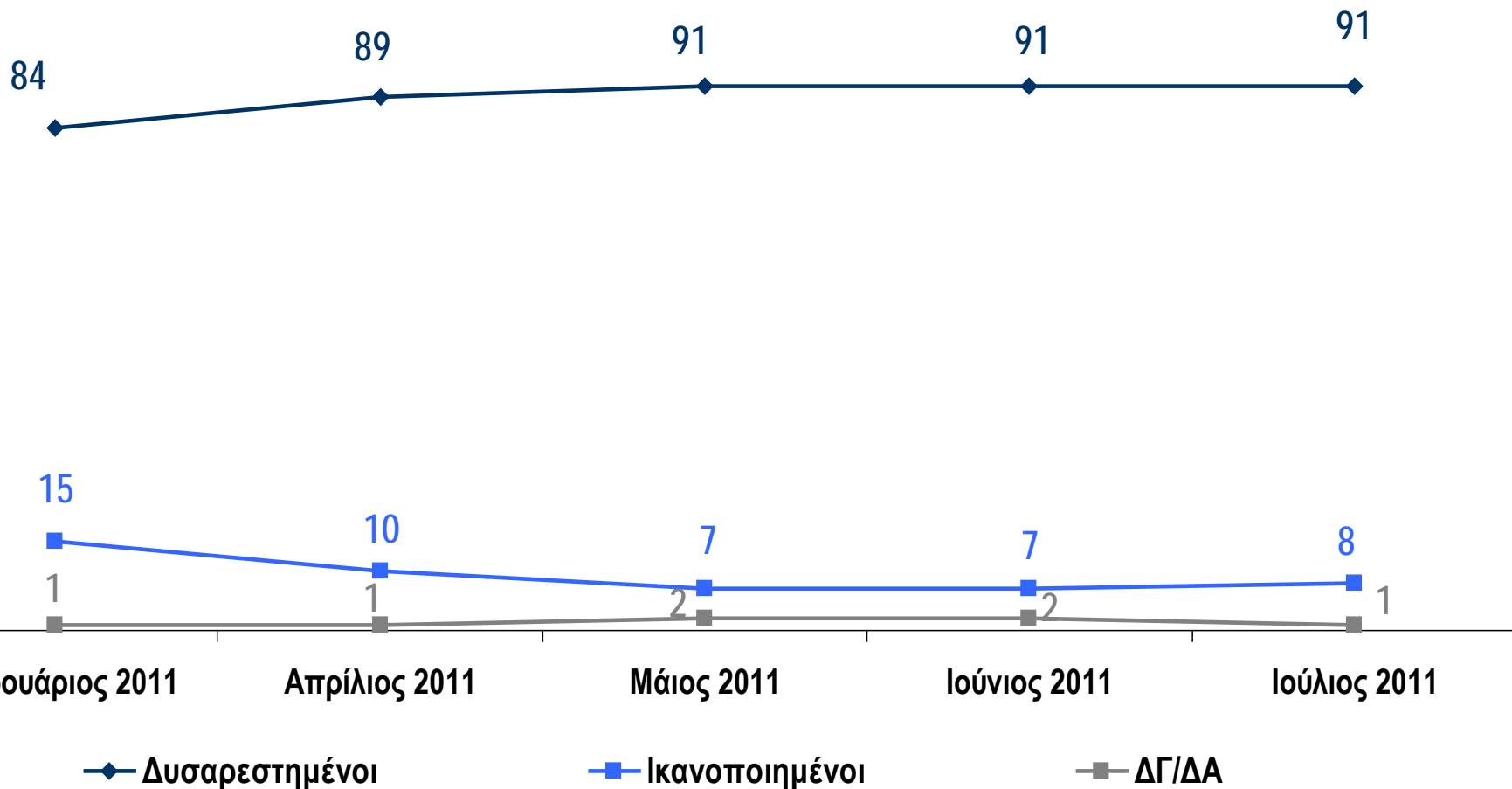
89,9%

Από τον τρόπο που η ελληνική Κυβέρνηση έχει αντιμετωπίσει την οικονομική κρίση μέχρι σήμερα, θα λέγατε ότι είστε...
(Σύνολο δείγματος, %)



Από τον τρόπο που η ελληνική Κυβέρνηση έχει αντιμετωπίσει την οικονομική κρίση μέχρι σήμερα, θα λέγατε ότι είστε...

(Σύνολο δείγματος, Χρονοσειρά Δεδομένων, %)



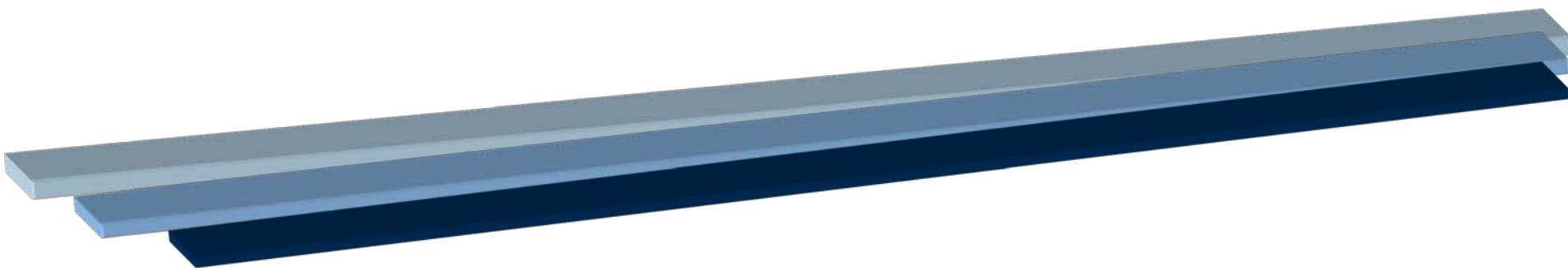
Κοινωνικό Περιβάλλον: Δείκτης Ανεργίας



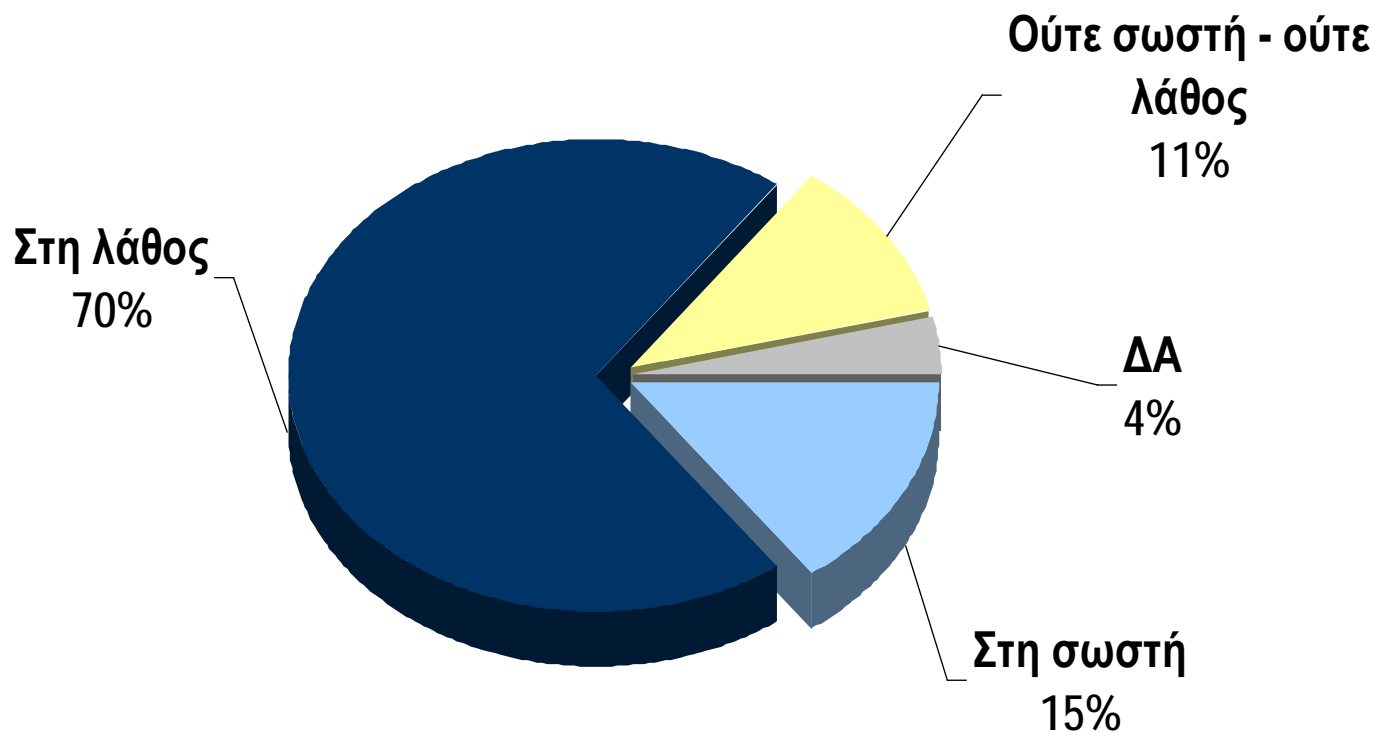
**ΕΚΤΙΜΩΜΕΝΟ ΠΟΣΟΣΤΟ
ΑΝΕΡΓΩΝ
ΣΤΟΝ ΟΙΚΟΝΟΜΙΚΑ ΕΝΕΡΓΟ
ΠΛΗΘΥΣΜΟ ΤΗΣ ΧΩΡΑΣ**

20%

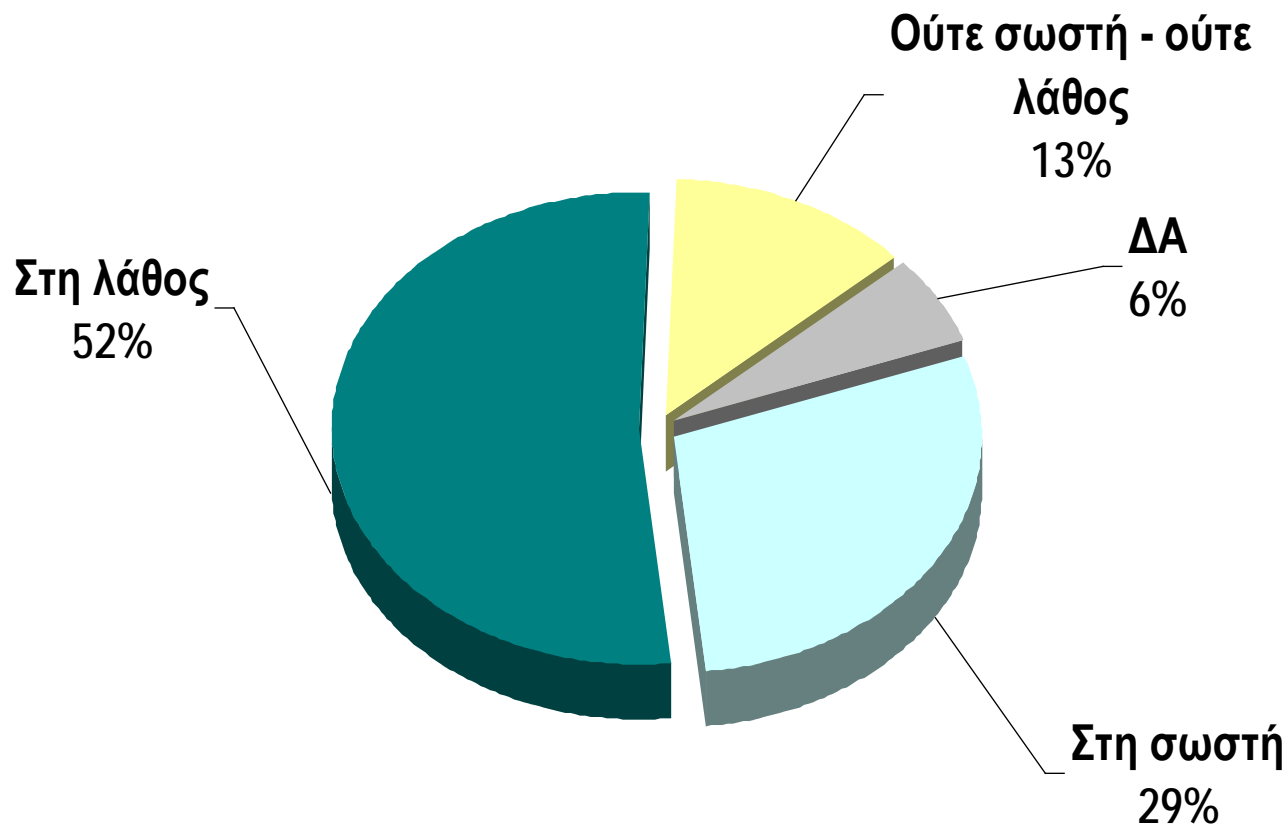
Πολιτικό σύστημα – πολιτικά κόμματα



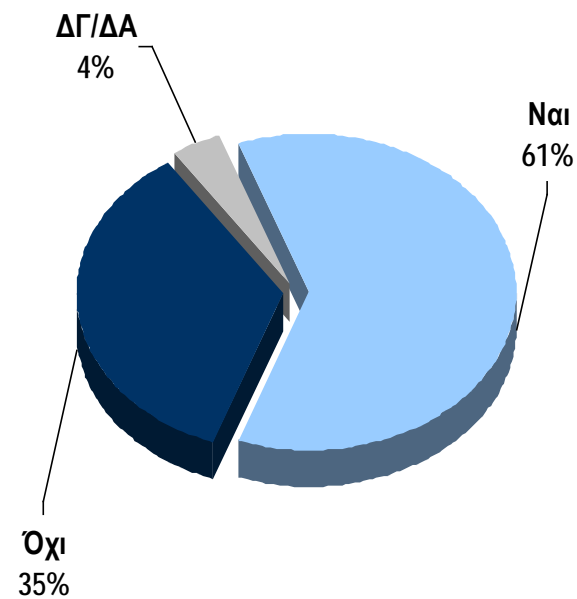
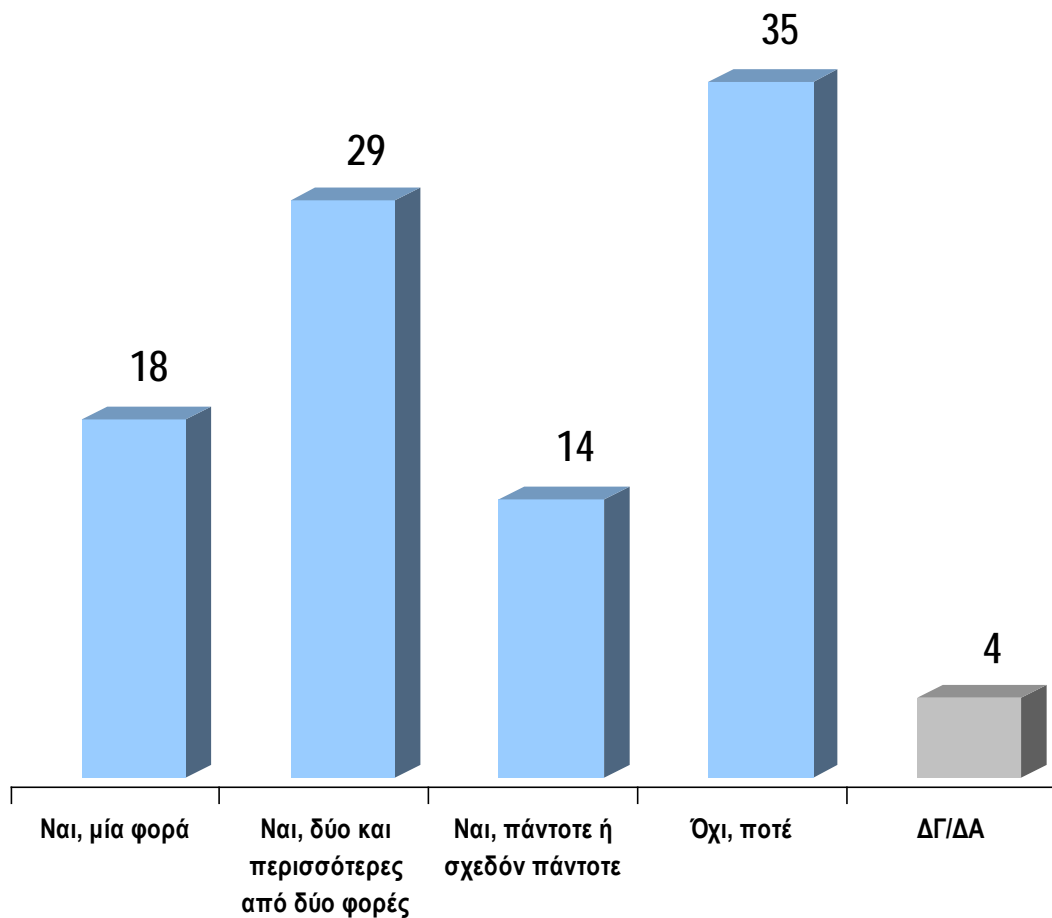
Ας μιλήσουμε λίγο ειδικότερα για το κόμμα που βρίσκεται σήμερα στην Κυβέρνηση, το ΠΑΣΟΚ.
Μιλώντας γενικά πιστεύετε ότι το κόμμα αυτό πηγαίνει προς τη σωστή ή προς τη λάθος κατεύθυνση;
(Σύνολο δείγματος)



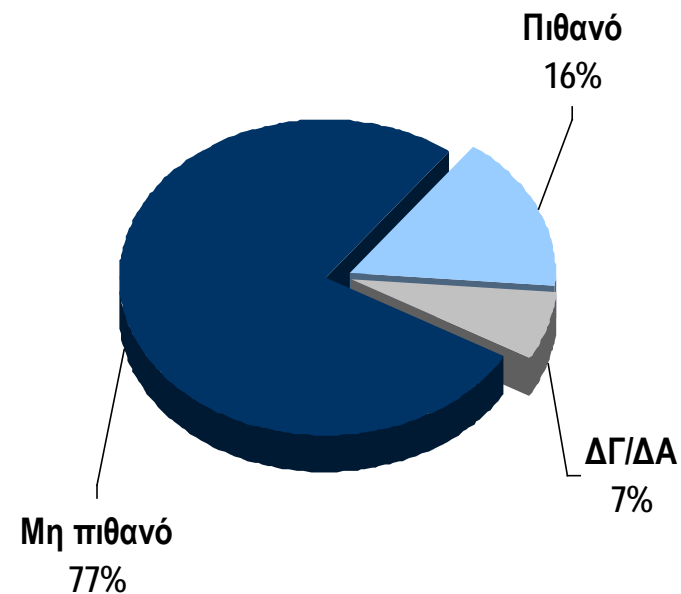
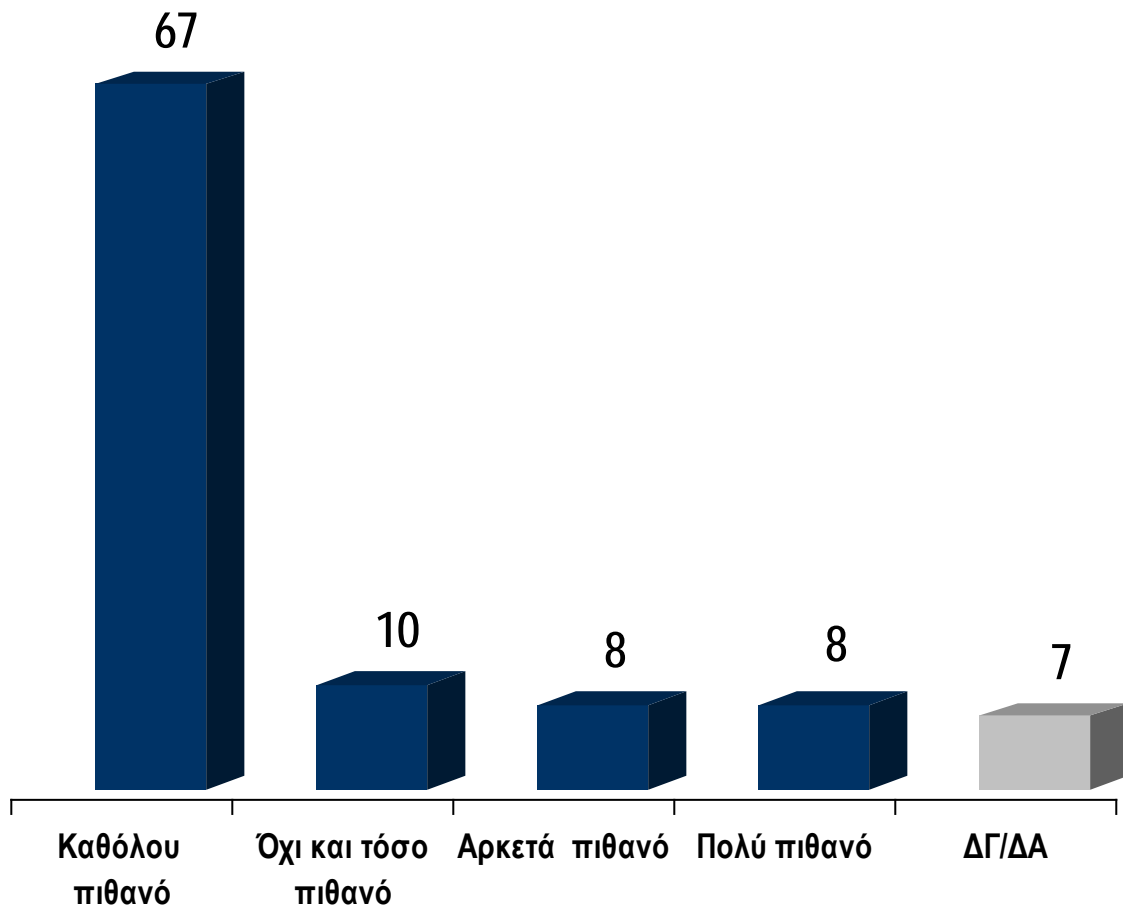
Ας μιλήσουμε λίγο ειδικότερα για το κόμμα που βρίσκεται σήμερα στην Κυβέρνηση, το ΠΑΣΟΚ.
Μιλώντας γενικά πιστεύετε ότι το κόμμα αυτό πηγαίνει προς τη σωστή ή προς τη λάθος κατεύθυνση;
(Κατά ψηφοφόρους ΠΑΣΟΚ στις βουλευτικές εκλογές 04/10/2009, %)



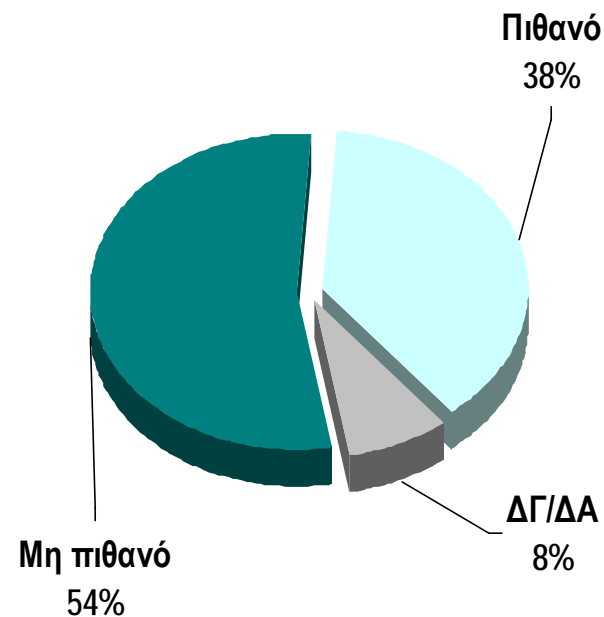
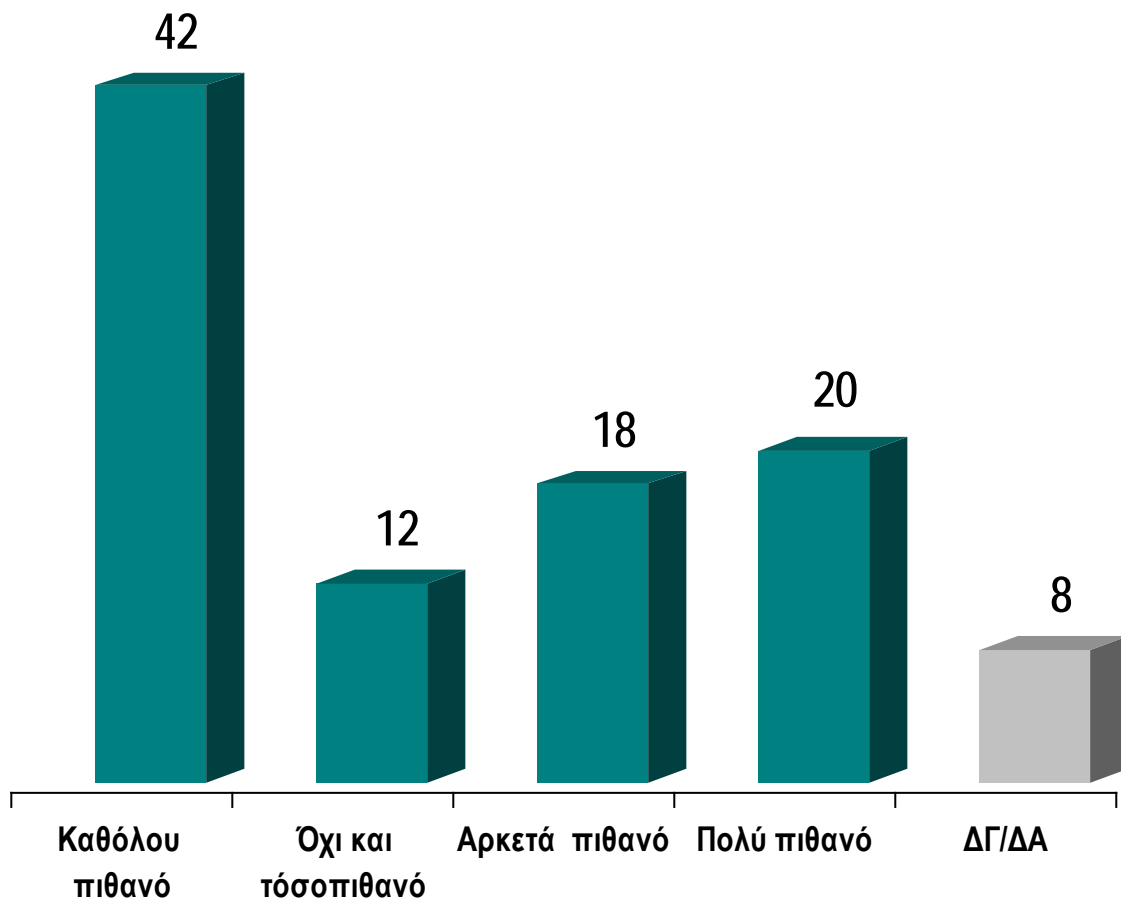
Εσείς προσωπικά έτυχε ποτέ μέχρι σήμερα να ψηφίσετε το ΠΑΣΟΚ σε βουλευτικές εκλογές;
(Σύνολο δείγματος, %)



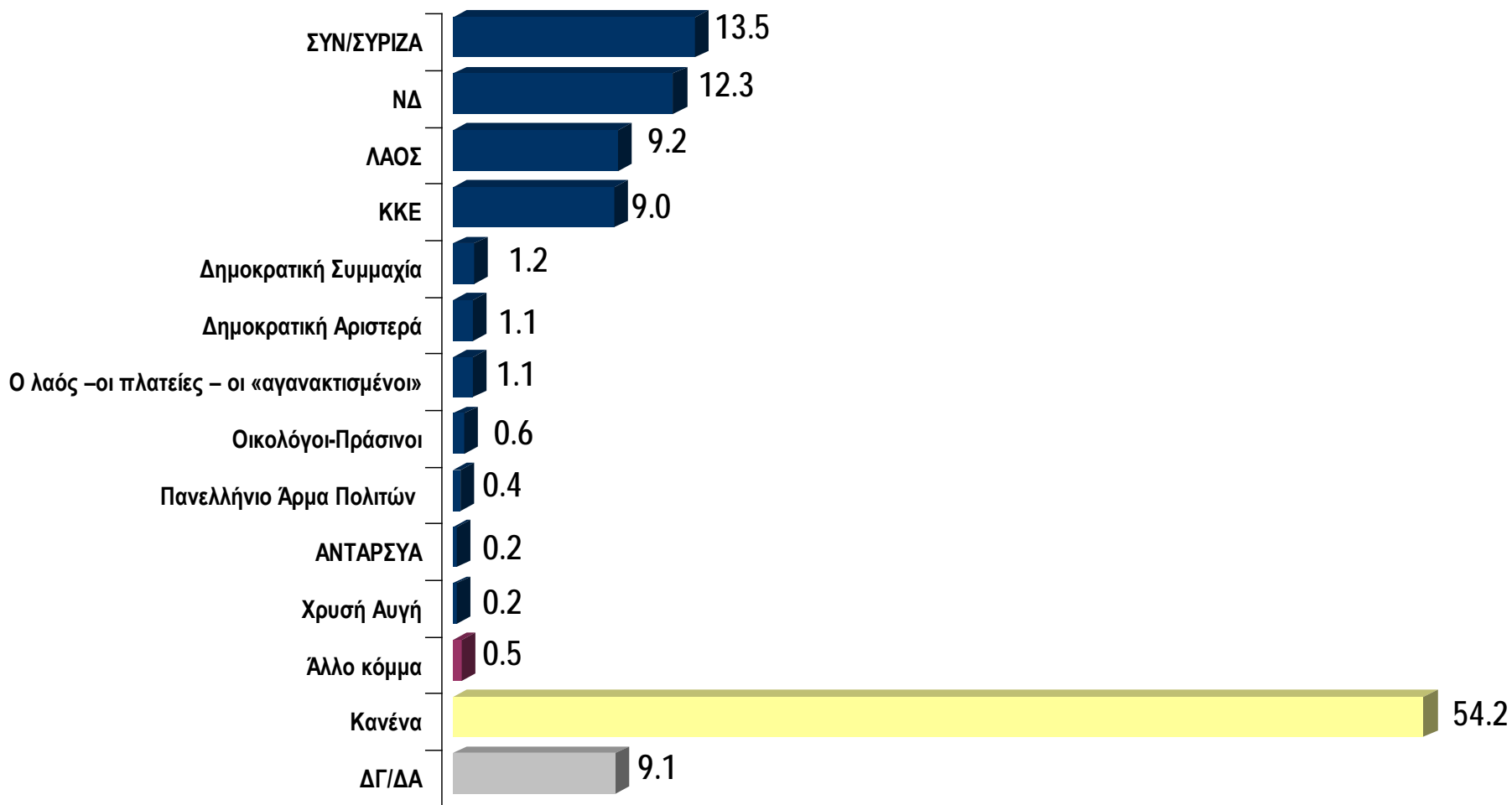
Πόσο πιθανό θα λέγατε ότι είναι να ψηφίσετε το ΠΑΣΟΚ στις επόμενες βουλευτικές εκλογές;
Θα λέγατε ότι είναι καθόλου πιθανό, όχι και τόσο πιθανό, αρκετά πιθανό ή πολύ πιθανό;
(Σύνολο δείγματος, %)



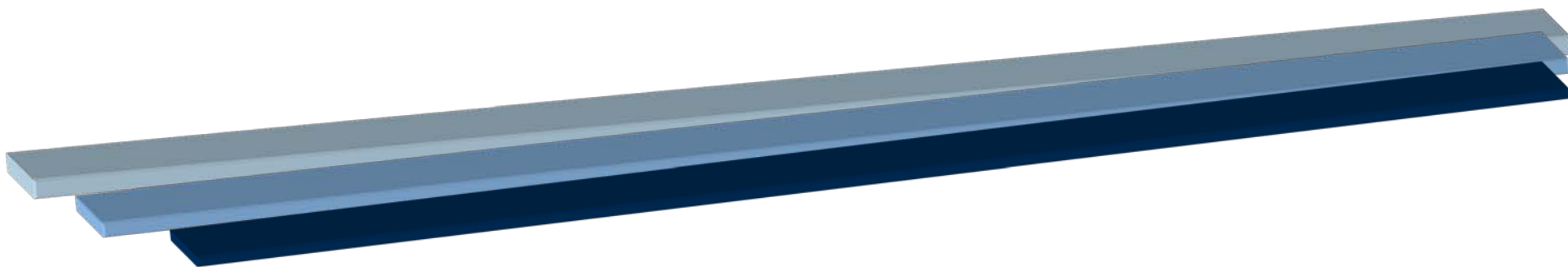
Πόσο πιθανό θα λέγατε ότι είναι να ψηφίσετε το ΠΑΣΟΚ στις επόμενες βουλευτικές εκλογές;
Θα λέγατε ότι είναι καθόλου πιθανό, όχι και τόσο πιθανό, αρκετά πιθανό ή πολύ πιθανό;
(Κατά ψηφοφόρους ΠΑΣΟΚ στις βουλευτικές εκλογές 04/10/2009, %)

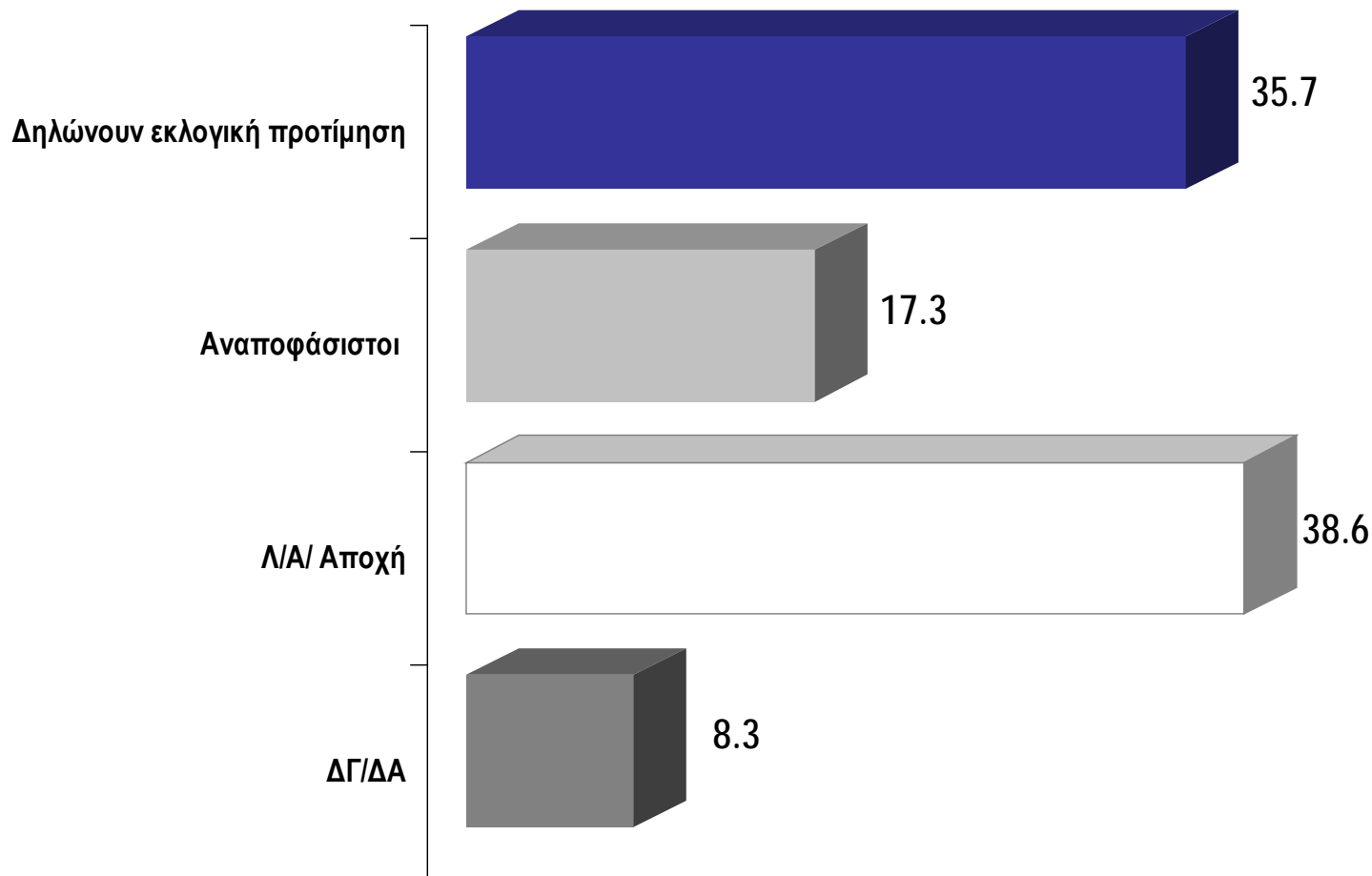


Ποιό ή ποιά κόμμα / κόμματα κάνει / κάνουν σήμερα την καλύτερη αντιπολίτευση στο ΠΑΣΟΚ;
(Σύνολο δείγματος, αυθόρμητες, πολλαπλές απαντήσεις, %)

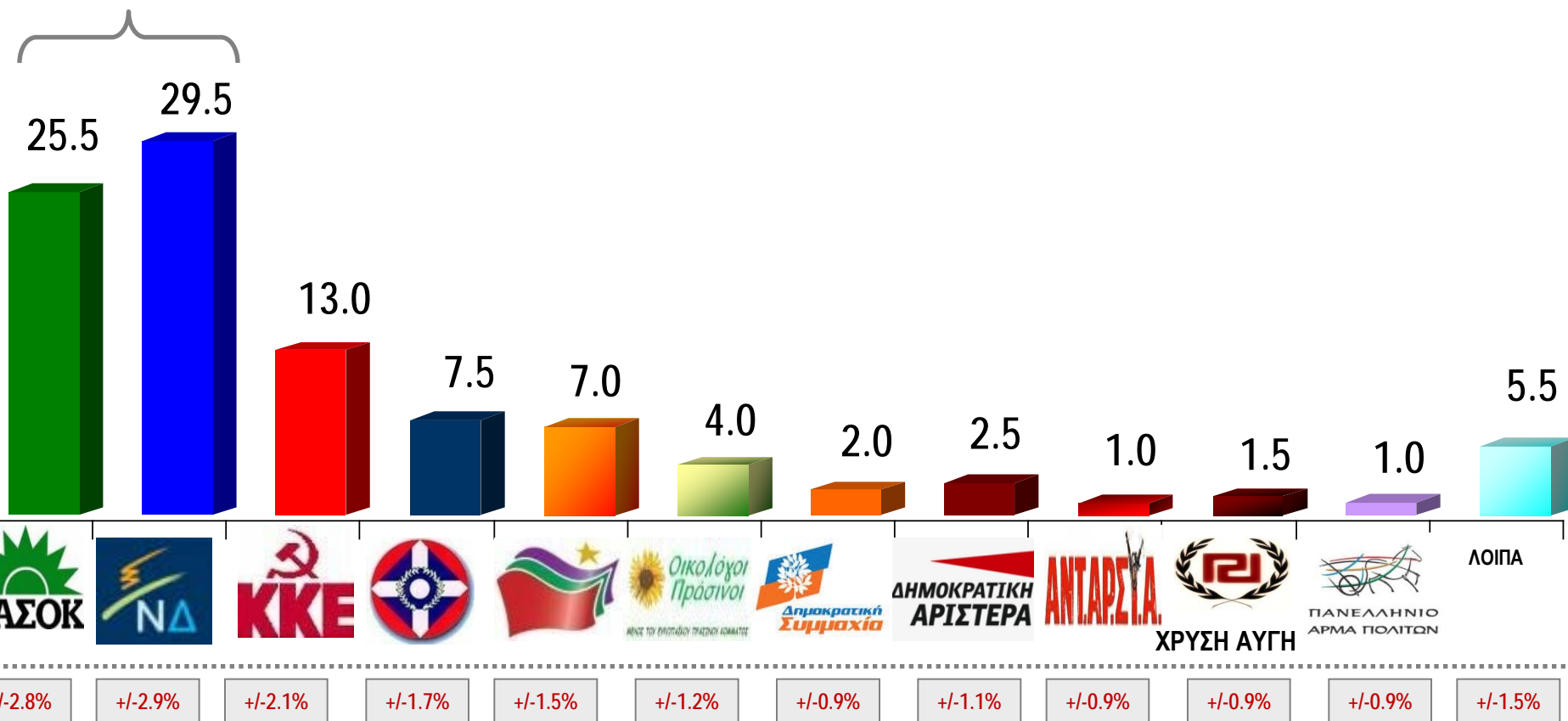


Εκτίμηση Εκλογικής Επιρροής





Άθροισμα ΠΑΣΟΚ + ΝΔ: 55.0%



(Σύνολο του εκλογικού σώματος)

Αποχή / Λευκά / Άκυρα



38,6%

